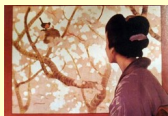


MELODRAMMA:

Camerata fiorentina dei Bardi
Claudio Monteverdi 1600
Haendel, Vivaldi, 1700 (prima meta)
Mozart 1700 (seconda meta)
Donizetti, Bellini, Verdi, 1800
Puccini Mascagni primi 1900



OPERETTA FRANCESE

Rappresentativa della Borghesia
nel periodo della Belle Epoque,
è piu semplice nel canto , nei contenuti,
Serena e spensierata.



Franz Lehar : la vedova allegra (valzer)
Jacques Offenbach: I racconti di Hoffman (Barcarola)

OPERA BUFFA

Pergolesi 1700 :
la serva padrona
Scuola napoletana
G.Rossini 1800:
il barbiere di Siviglia



PANTOMIMA

Forma espressiva
Teatrale che utilizza
i gesti e la mimica



MUSICAL:

Genere teatrale americano ,
nato dalla fusione dei generi musicali europei
con la **MUSICA JAZZ** . (fine 800, primi 900)
Performers: ballerini cantanti e attori
Georges Gershwin: (qanni 20/30 del 1900)
Porgy and Bess (opera ambientata nel ghetto nero)
Un americano a Parigi (viaggio di un turista in Europa,)
Rapsodia in blues (Forma ungherese rivisitata nel linguaggio Jazz)

